

# RÉSILIENCE

DCN2020

3D + AR/VR

rêve d'insouciance

Léa Taing

# RÉSILIENCE:

Force morale; qualité de quelqu'un qui ne se décourage pas, ne se laisse pas abattre.  
(cnrtl)

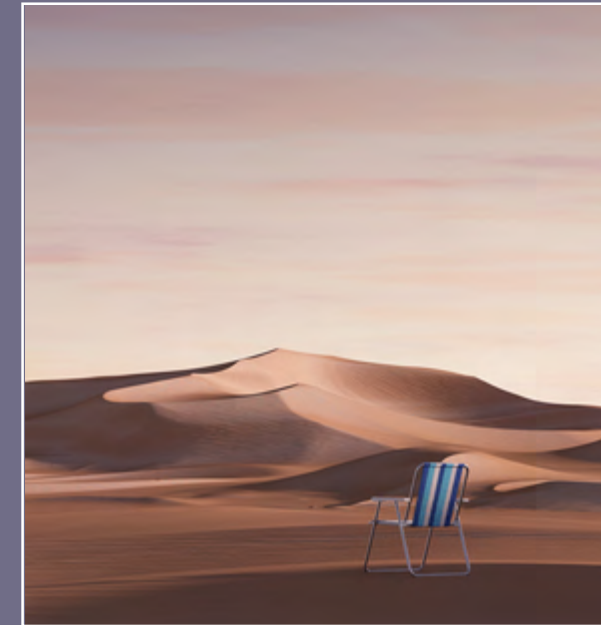
En ayant vécu l'expérience du confinement, qui se répète encore une fois actuellement, je suis partie de ce constat : face à cette situation inédite, chacun essaie de maintenir son lien vers l'extérieur à travers les médias (réseaux sociaux, télévision, radio, internet...), créant ainsi une forme de surinformation parfois néfaste.

On ressent alors un certain « **trop plein** », d'où l'idée d'avoir un espace « **vide** » pour soi, permettant de se recentrer, de se rééquilibrer et de se couper aux sources de stress.

...

# OFFRIR UN ESPACE DISPONIBLE

contrôle, création, liberté, choix, exploration, manipulation...

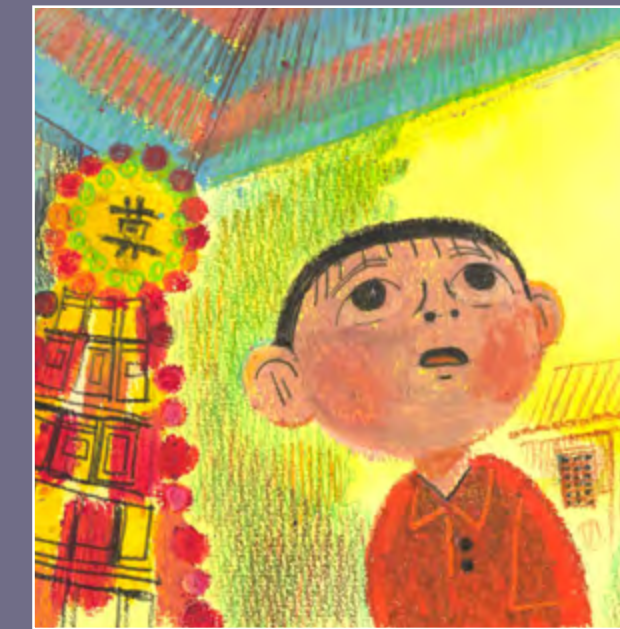


# UN ESPACE CONTEMPLATIF

voyage, boucle infini, hors de la bulle spatio-temporelle, insouciance, douceur de vivre, nature...

# LA POÉTIQUE DE L'ESPACE

appréciation des choses simples, chez soi, de l'ordre du souvenir, de l'enfance...



# VISUELS

tests rendus & animations

[lien vers l'animation](#)



[lien vers l'animation](#)

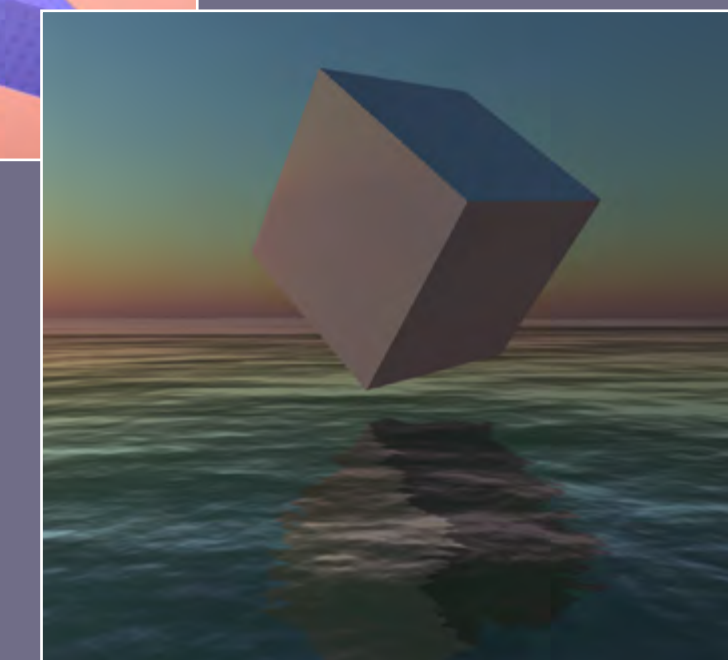


# PROTOTYPE A-FRAME

[lien vers le prototype](#)



Google musical forest : objets interactifs qui produisent une musique lorsqu'on les touche.



realistic ocean shader +  
animation

# PROSPECTION

intégration à tester



RÉSILIENCE,

RÊVE D'

INSOUCIANCE

Pour rendre l'expérience interactive, chaque fruit jouera une musique d'un instrument lui correspondant, lançant une séquence prédéfinie. Lorsqu'on appuie sur chaque élément, ou lorsqu'on se trouve au milieu de la scène, toutes les séquences se superposent et donnent le morceau dans son intégralité.

Par ce dispositif d'interaction, le son est spatialisé dans l'espace : l'intensité augmente quand on s'approche de l'objet.

Si les conditions le permettent, une **installation lumineuse** (réelle) serait intéressante à explorer, connectée aux interactions de l'AR, rajoutant une couche sensorielle à l'expérience.

